

Diplomado

Intervenciones específicas: Salud Mental en Emergencias y Desastres

Nuestro objetivo es Instalar y fortalecer los conocimientos y capacidades de respuesta para la promoción de la salud mental en situación de emergencia y desastre.

Coordinadora académica: Karolina Fernández
diplomado@psicologosvoluntarios.cl



MES	DÍAS	MÓDULO	OBJETIVOS	PROFESORES INVITADOS
Abril	última semana			Plataforma Online
Mayo	Viernes 11 Sábado 12	Contexto de Psicología de la Emergencia y Ayuda Humanitaria.	Conocer el origen e historia de la psicología de la emergencia. Conocer el contexto y los lineamientos internacionales del trabajo y ayuda humanitaria.	Rodrigo Molina Representante de la RAHCH Alan Breinbauer Consuelo Quezada
Junio	Viernes 15 Sábado 16	Intervenciones específicas para trabajo en emergencias y desastres.	Identificar y aprender estrategias de intervención adecuadas para el trabajo en el contexto de emergencias y desastres.	Miguel Parada Carlos Sica
Julio	Viernes 20 Sábado 21	Intervenciones específicas para trabajo en emergencias y desastres en población especial (Niños, adulto Mayor, Migrantes, entre otros).	Identificar los grupos de población especial y aprender estrategias de intervención específicas para cada uno.	Paola Avello Gastón González Francisca Pesse
Agosto	Viernes 10 sábado 11	Intervenciones específicas.	Conocer estrategias de manejo en situaciones difíciles y en duelo.	Vanessa Evans Ximena Bars
		Ética	Establecer lineamientos éticos del trabajo en emergencias y desastres.	
		Autocuidado	Promover conductas de autocuidado como una práctica esencial para el trabajo en emergencias y desastres. Promover el Autocuidado como una práctica esencial en el contexto de trabajo de ayuda humanitario.	

Diplomado

Intervenciones específicas: Salud Mental en Emergencias y Desastres Equipo académico



Karolina Fernández

Coordinadora académica y profesora titular

Psicóloga egresada de la Universidad del Desarrollo, Magister en “Crisis Management and Response” en Walden University y EDAN: Evaluación de Daño y Análisis de Necesidades por la OFDA.

Especializada en el área de atención infanto-juvenil desde el enfoque Cognitivo-Conductual Breve Estratégica realizando intervenciones en temas como el Trastornos Ansiosos, Manejo Parental, Déficit Atencional y Trastornos del Aprendizaje, entre otros.

Es voluntaria y socia fundadora de la ONG Psicólogos Voluntarios desde los inicios de la ONG, luego del terremoto del 27 de Febrero del 2010, lo que la llevó a sentir la necesidad de especializarse en intervención en crisis y manejo emergencia. Desde entonces, ha trabajado como interviniente y/o asesora en diversas emergencias de nuestro país como por ejemplo terremoto/tsunami del 2010, accidentes de tránsito, incendio de la Cárcel de San Miguel, terremoto del norte 2014 y 2015, Incendio de Valparaíso, entre otros. Además tiene experiencia como docente y relatora en intervención en crisis y Primeros Auxilios Psicológicos, en Chile como en el exterior.

Equipo académico



Catalina Jara: profesora titular
Psicóloga especializada en Intervención en Salud Mental en Emergencias y Desastres, Manejo de Estrés de incidentes Críticos y terapia EMDR, además Supervisora (EMDR Institute). Ha trabajado en el diseño, implementación y coordinación de intervenciones en emergencias y desastres tanto en Chile como el extranjero.



Constanza Quezada
Psicóloga con experiencia en psicoterapia, evaluaciones masivas e individuales, es parte del equipo de emergencia y desastre de la ONG. Realizó un programa psicoeducativo para familiares de pacientes pertenecientes al GES Esquizofrenia, talleres de estimulación cognitiva a pacientes de diversas patologías en salud mental, así como talleres sociales comunitarios, atención clínica e intervención ante desastres.



Ximena Barz
Psicóloga de la Universidad Santo Tomas. Assistant Manager - Talent Acquisition Specialist, Tata Consultancy Service en Tata Consultancy Services. Es parte del equipo de emergencia y desastre de la ONG. Experta en actividades de autocuidado para equipos intervinientes.

Equipo académico

Rodrigo Molina



Psicólogo con experiencia en el área organizacional específicamente estrategias de capacitación y gestión. Es fundador de la Sociedad Chilena de Psicología en Emergencias y Desastres, fue Presidente del Colegio de Psicólogos de Chile y es coordinador General de la Red Latinoamericana de Psicología en Emergencias y Desastres.

Alan Breinbauer



Psicólogo con especialidad en salud mental en emergencias, desastres y catástrofes, a participado en respuesta a grandes emergencias nacionales desde el 2010 como psicólogo, además de su experiencia como Bombero Voluntario de la 14^o Compañía de Bomberos de Santiago. Es Vicepresidente de la Sociedad Chilena de Psicología en Emergencias y Desastres (SOCHPED).

Miguel Parada



Se desempeña como psicólogo de emergencias en SAMU Metropolitano y tiene experiencia en psicología de emergencias y desastres. Fue capacitado por la Agencia Federal de Gestión para la Emergencia de Estados Unidos (FEMA) como instructor de equipos comunitarios de respuestas a emergencias (CERT) y sistema de comando de incidentes nivel 100-700. Es director de la Sociedad Chilena de Psicología en Emergencias y Desastres (SOCHPED).

Equipo académico

Carlos Sica



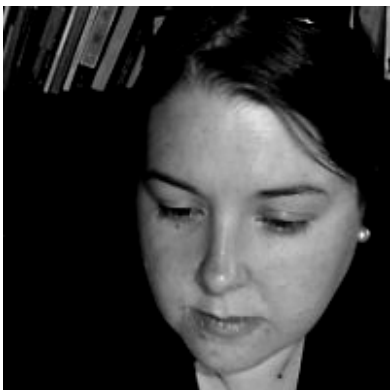
Trabaja en Psicología Social Comunitaria desde el año 1971, es fundador de APSRA Asociación de Psicólogos Sociales de la República Argentina y fundador y director del CAEPS Centro de Altos Estudios en Psicología Social. Actualmente es creador y coordinador general de la ONG, EPS Emergencias PsicoSociales y autor del libro Socorristas del alma.

Vanessa Evans



Psicóloga y terapeuta breve estratégica, coordinadora clínica y miembro del equipo de relatores del departamento de capacitación de EAS Ltda. Formada en psicología positiva tanto en Chile como en el extranjero. Cuenta con experiencia en el área de relatoría, principalmente en positividad y autocuidado.

Francisca Pesse



Psicóloga, encargada del área de derechos humanos del Servicio Médico Legal y la contraparte técnica de diversos espacios de coordinación intersectorial y apoyo normativo y de diseño en materias de atención a víctimas y contextos de desastres. Cuenta con certificación en Manejo del Estrés en Incidentes Críticos: Intervención Grupal e Individual en Crisis (International Critical Incident Stress Foundation - ICISF).

Equipo académico

Paola Avello



Psicóloga experta en gestión social de riesgo de desastres y en psicología infantojuvenil. Con vasta experiencia en Peritajes psicológicos para Fiscalía, Tribunales de Menores, y de Familia está a cargo del área de Asuntos Humanitarios y Emergencias de World Vision Chile. Convocada a la respuesta al terremoto en Ecuador (2016) como especialista en Niñez en Emergencias, Protección y Primeros Auxilios Psicológicos.